

DHZ Štefanov nad Oravou - Horná časť: Rekonštrukcia a modernizácia
s Požiarnej zbrojnice
Projekt pre stavebné povolenie

A. SPRIEVODNA SPRÁVA

Názov stavby: *DHZ Štefanov nad Oravou - Horná časť:*

Miesto stavby: *k.ú. Štefanom par.č.:167/1,3*

Investor: *Obec Štefanov nad Oravou,*
Plátenická č. 61, Tvrdošín, 027 44

Zodpovedný projektant: *Ing. Miloš Revaj*

Vypracoval: *Ing. Miloš Revaj*

Dátum spracovania *Apríl 2018*

Ing. Miloš Revaj
IČO: 47123222
IČZ: 12123222

1.1 Identifikačné údaje stavby

Názov a miesto stavby, č. parcely: **DHZ Štefanov nad Oravou - Horná časť:
Rekonštrukcia a modernizácia s Požiarnej zbrojnice
k.ú. Štefanom parc. č. 167/1,3**

Investor: **Obec Štefanov nad Oravou,
Plátenicka č. 61, Tvrdošín, 027 44**

Hlavný projektant: **Ing. Miloš Revaj**

Zodpovedný projektant: **Ing. Miloš Revaj**

1.2 Základné údaje o stavbe

Navrhnutá stavba sa nachádza v obci Štefanov nad Oravou. Pri jej rekonštrukcii a obnove dôjde k búracím prácam a nasledovné vyhotoveným nových časti podlahy výkresovej časti.

Úžitková plocha Hasičskej zbrojnice: **88,76 m²**
Predpokladaná rekonštrukcie a obnovy: **21 545,82 € s DPH**

1.3 Prehľad východiskových podkladov

- požiadavky investora
- Stavebný zákon
- STN

1.4 Členenie stavby

Stavba má nebytové priestory. Nebytové priestory sa nachádzajú v priestor hasičská zbrojnice.

1.5 Vecné a časové väzby stavby na okolitú výstavbu

Navrhovaná novostavba nemá časovú ani vecnú väzbu na okolitú existujúcu zástavbu.

1.6 Celková doba výstavby

Zahájenie výstavby- September 2017

Ukončenie výstavby- september 2030

1.1 Buracie prace

Búracie prace budú predvedene podľa výkresovej dokumentácia. A k búraniu podlahy a jej zrovnanie do jednej výšky.

1.2 Novy stav

Nový stav bude prevedení podľa výkresovej dokumentácia.

1.2 Vykonané prieskumy

V mieste stavby nebol prevedený geologický prieskum.

2.Celkové urbanistické, architektonické a stavebnotechnické riešenie stavby

2.1 Urbanistické a architektonické riešenie

Navrhnutá stavba sa nachádza v obci Štefanom nad Oravou. Pri jej rekonštrukcii a obnove dôjde k búracím prácam a nasledovné vyhotoveným nových časti podlahy výkresovej časti.

2.2 Riešenie dopravy, garáže, parkoviská

Parkovanie je zabezpečené v hasičskej zbrojnici.

2.3 Úpravy plôch a priestranstiev

2.4 Starostlivosť o životné prostredie

Navrhovaná stavba nebude mať negatívny vplyv na životné prostredie. Všetky odpady budú uskladnené na skládke v závislosti od ich vplyvu na životné prostredie.

2.5 Starostlivosť o bezpečnosť prevádzky

Pri prevádzke budú dodržiavané všetky záväzné vyhlášky a predpisy týkajúce sa bezpečnosti práce prevádzky technických zariadení. Bezpečnosť prevádzky bude kontrolovaná vyškolenými ľuďmi o bezpečnosti práce a bezpečnosti prevádzky.

2.6 Zariadenia civilnej ochrany

Pre daný objekt neboli navrhnuté žiadne zariadenia civilnej ochrany

2.7 Protikorózna ochrana

Na oceľové konštrukcie bude nanosený 1 x základný náter a 2 x vonkajší náter Technológiu nanášania dodržať podľa pokynov výrobcu.

2.8 Zabezpečenie televízneho prijmu.

2.9 Stanovenie ochranných pásiem

Pri budove sa nenachádzajú žiadne siete alebo odberné zariadenia, pre ktoré je potrebné

dodržat' ochranné pásmo podľa príslušnej STN.

3. Technický popis prác HSV

3.1 Zemné práce

3.2 Základy

3.3 Zvislé nosné konštrukcie

Pri rekonštrukcii nedôjde do zásahu do nosného systému objektu.

3.4 Vodorovné nosné konštrukcie

Pri rekonštrukcii nedôjde do zásahu do nosného systému objektu.

3.5 Zvislé nenosné konštrukcie

4. Technický, popis prác PSV

4.1 Strešný plášť

4.2 Podlahové konštrukcie

V objekte budú nášľapné vrstvy tvoriť leštená betónová podlaha. Nášľapné vrstvy podláh ako aj skladby jednotlivých podláh, sú vypísané v prílohe.

4.3 Hydroizolácie

Hydroizoláciu v podlahách z tepelnou alebo zvukovou izoláciou tvorí PE fólia. Hydroizoláciu spodnej časti objektu bude tvoriť fólia Fatrafol 804

4.4 Tepelné a zvukové izolácie

Zvukové izolácie

Zvukovú izoláciu podláh bude tvoriť izolácia z XPS hrúbke 50mm.

4.5 Povrchové úpravy vonkajšie

4.6 Povrchové úpravy vnútorné

4.7 Výplne otvorov

Okenné konštrukcie

Všetky okenné konštrukcie budú drevené. Zasklenie je z tepelnoizolačného trojskla Nittermplus s hodnotou $U = 0,9 \text{ W/m}^2 \cdot \text{K}$.

Dverné konštrukcie

Vnútorné dvere sú jednokrídlové drevené. Vstupné dvere do objektu sú bezpečnostné. v hasičskej zbrojnici sa budú nachádzať dve sekciové brány.

4.8 Klampiarske výrobky

Klampiarske výrobky vonkajších parapetov, odvetrávacích potrubí pre kanalizáciu a vzduchotechniku sú vyhotovené z oceľového plechu hr 0,6 a 0,5 mm s plastovou povrchovou úpravou.

4.9 Stolárske výrobky

Drevené prahy dverí budú vyrobené z bukového dreva. V budove budú použité drevené zárubne. Vnútorne drevené parapety okien budú z dosiek Werzalit.

Podzemná voda

Hladina podzemnej vody sa nachádza pod úrovňou základovej škáry

Kanalizácia

Zásobovanie vodou

Teplo a palivá

Rozvod elektrickej energie

Ostatné energie

V objekte sa nenachádzajú už žiadne zdroje energií.

Vzduchotechnika a chladenie

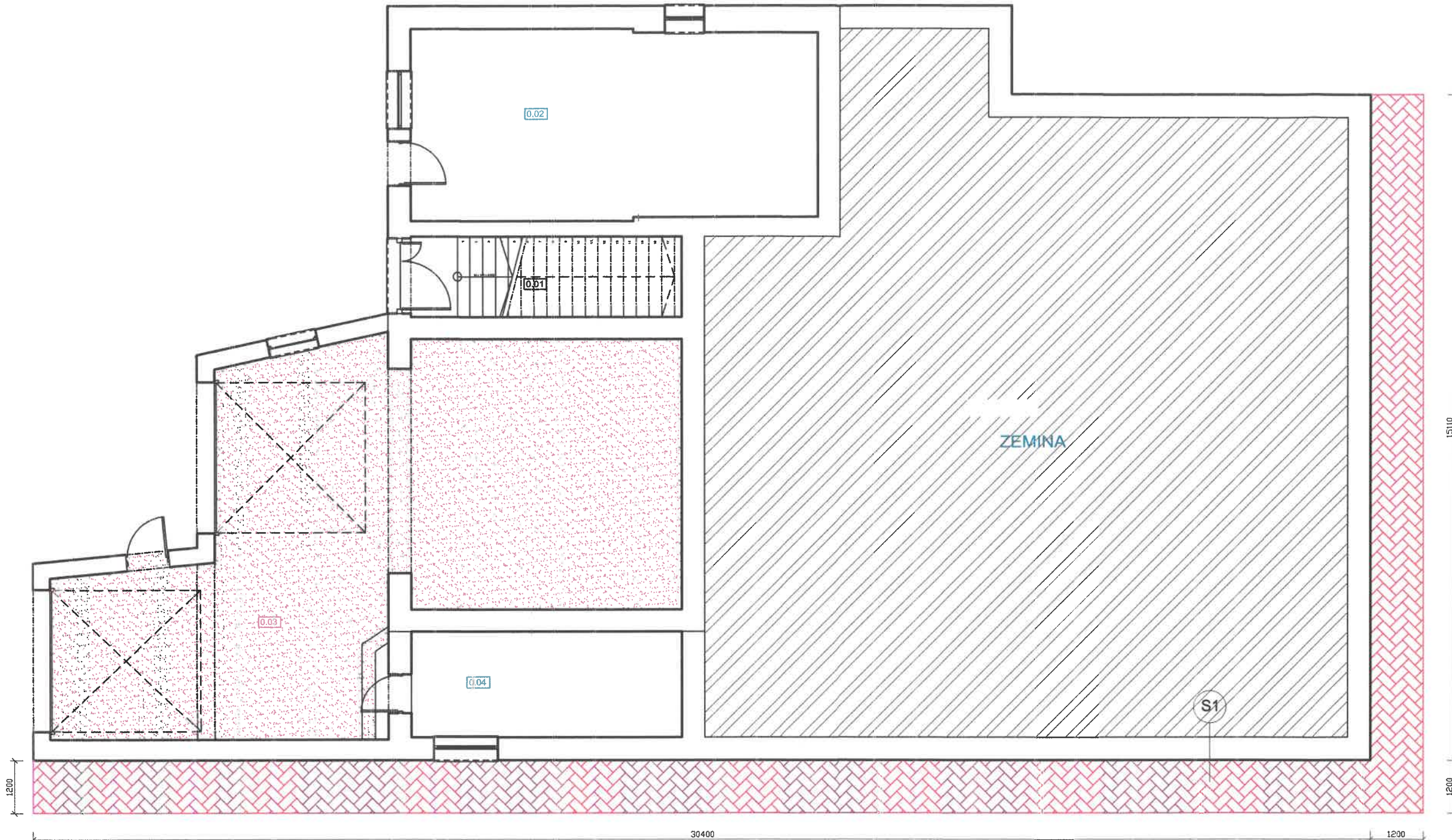
Záver

Projektová dokumentácia je vyhotovená za účelom vybavenia stavebného povolenia, nenahrádza projekt realizácia.

V Rabči 2017

Vypracoval: Ing. Miloš Revaj





LEGENDA MATERIALOV

PŮVODNE MURIVO

BÚRACIE PRÁCE

NOVÁ PODLAHA

SPEVNENÉ PLOCHY (ZÁHKOVÁ DLAŽBA)

POZNÁMKA

Pri výstavbe je nutné dodržať všetky predpisy a špecifikácie podľa nariadení výrobcov stavebných materiálov a prkou aj tých, ktoré nie sú v projekte špecifikované.

Pri výstavbe je nutné dodržať všetky predpisy a špecifikácie podľa normy tak, aby dielo spĺňalo funkčné predpoklady pre projektovaný účel využitia.

Pred výrobou okenných a dverných konštrukcií preveriť skutočné rozmery na stavbe.

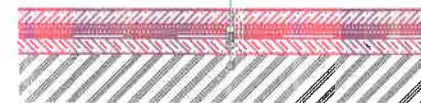
Projekt nenesie žiadnu zodpovednosť za zmeny uskutočnené bez jeho písomného súhlasu.

Projekt, dokumentácia je vyhotovená pre účel vydania stavebného povolenia nenahrádza projekt realizácie

Č. miest.	Názov miestnosti	Plocha (m ²)
0.01	Schodisko	11,27
0.02	Technická miestnosť	39,52
0.03	Požiarna zbrojnica	89,62
0.04	Sklad	14,90

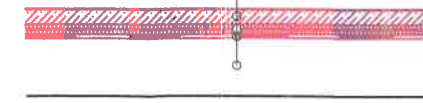
NOVÁ PODLAHA-SKLADBA

LEŠTENÝ BETÓN HR100mm
XPS HR.50mm
FATRAFOL914
ZAKLADOVÁ DOSKA 150mm
PŮVODNÁ ZEMINA



NOVÁ STENA S1-SKLADBA

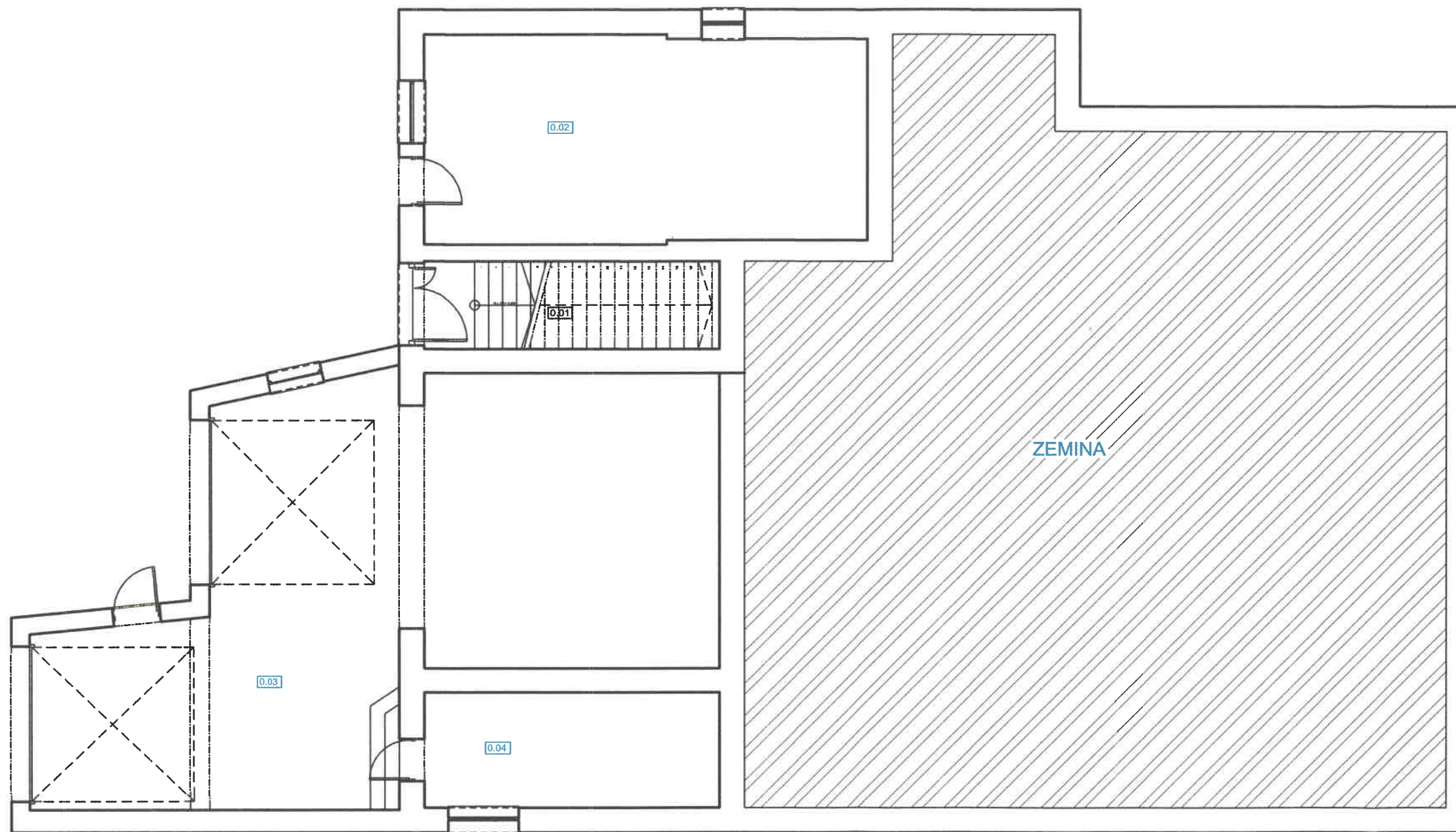
OMIETKA
XPS HR.50mm
FATRAFOL914
PŮVODNE MURIVO



0.00=Úroveň upravenej podlahy prízemja - 1.NP

HL. PROJEKTU	ZODP.PROJEKTU	VYPRACOVAL	KRESLIL	Ing. Miloš Revaj projektová činnosť RABČA 298 029 44
Ing.Miloš Revaj	Ing.Miloš Revaj	Ing.Miloš Revaj	Ing.Miloš Revaj	
INVESTOR	Obec Štefanov nad Oravou, 02744 Štefanov nad Oravou, SR			FORMÁT 2x44
NÁZOV A MIESTO STAVBY	DHZ Štefanov nad Oravou - horná časť: Rekonštrukcia a modernizácia s Požiarnou zbrojnica Štefanov nad Oravou, par.č.:167/1,3			DATŮM 03/2018
OBSAH VÝKRESU	OBJ.01-PŮDORYS 1.PP-NOVÝ STAV			STUPEŇ DPSP
				PROFESIA ARCHITEKTÚRA
				MIERKA Č. VÝKRESU
				1:100 3

-97-



Č. miest.	Názov miestnosti	Plocha (m2)
0.01	Schodisko	11,27
0.02	Technická miestnosť	39,52
0.03	Požiarňa zbrojnica	89,62
0.04	Sklad	14,90

LEGENDA MATERIALOV

 PŔVODNE MURIVO

0.00=Úroveň upravenej podlahy prízemia - 1.NP

HL. PROJEKTU Ing.Miloš Revaj	ZODP.PROJEKTU Ing.Miloš Revaj	VYPRACOVAL Ing.Miloš Revaj	KRESLIL Ing.Miloš Revaj	Ing. Miloš Revaj projektová činnosť RABČA 298 029 44
INVESTOR Obec Štefanov nad Oravou, 02744 Štefanov nad Oravou, SR				
NÁZOV A MIESTO STAVBY DHZ Štefanov nad Oravou - horná časť: Rekonštrukcia a modernizácia s Požiarnou zbrojnou Štefanov nad Oravou, par.č.:167/1,3				FORMÁT 2xA4
OBSAH VÝKRESU OBJ.01-PŔDORYS 1.PP-PŔVODNÝ STAV				DATŮM 03/2018
				STUPEŇ DPSP
				PROFESIA ARCHITEKÚRA
				MIERKA 1:100
				Č. VÝKRESU 1

-45