

## A. SPRIEVODNA SPRÁVA

**Ing. Miloš Revaj**  
Stavková a projekčná činnosť  
Nad riekou 298, 029 44 Rabča  
IČO: 50125770 DIČ: 1121284274



**Názov stavby:**

**Oddychová zóna altánok- novostavba,**

**Miesto stavby:**

**k.ú. Dolný Štefanov parc. č. KN-C 71,KN-C 345/3,4**

**Investor:**

**Obec Štefanov nad Oravou**

**Zodpovedný projektant:**

**Ing. Miloš Revaj**

**Vypracoval:**

**Ing. Miloš Revaj**

**Dátum spracovania**

**07/2019**

## **1.1 Identifikačné údaje stavby**

Názov a miesto stavby, č. parcely: **Oddychová zóna altánok- novostavba**  
**k.ú. Dolný Štefanov      parc. č. KN-C 71,KN-C 345/3,4**

Hlavný projektant:                      Ing. Miloš Revaj  
Zodpovedný projektant:                Ing. Miloš Revaj

## **1.2 Základné údaje o stavbe**

Stavba je postavená ako drevo stavba konštrukčný systém je tvorení ako ťažký skelet. Je ukončená strechou, pozinkovaného plechu. Ťažký skelet bude vyhotovený lepených hranolov .

Navrhnutá stavba sa nachádza v Dolný Štefanov .

OBJ.02- ALTANOK

Zastavaná plocha:	42,50 m <sup>2</sup>
Úžitková plocha:	60,30 m <sup>2</sup>
Obostavaný priestor stavby:	171,85 m <sup>3</sup>
Predpokladaná cena novostavby:	15 532,60 €

## **1.3 Prehľad východiskových podkladov**

požiadavky investora

Stavebný zákon

STN

## **1.4 Členenie stavby**

Stavba má nebytové na rekreáci

## **1,5 Vecné a časové väzby stavby na okolitú výstavbu**

Navrhovaná novostavba nemá časovú ani vecnú väzbu na okolitú existujúcu zástavbu.

## **1.6 Celková doba výstavby**

Zahájenie výstavby- august 2019

Ukončenie výstavby- marec 2022

## **B. SÚHRNÁ TECHNICKÁ SPRAVA**

## **1.Charakteristika územia stavby**

### **1.1 Údaje o existujúcich objektoch, rozvodoch, poľnohospodárskej pôde**

V mieste, kde budú vytýčené hranice staveniska sa nenachádzajú žiadne objekty. Stavenisko je vymedzené v časti stavebnej parcely. Bude zasiahnuté do existujúcej zelene, ktorá je tvorená zatrávnenu plochou. Táto plocha bude po ukončení výstavby opätovne zatrávnená. V okolí a v mieste stavby sa nachádzajú rozvody inžinierskych sietí.

### **1.2 Vykonané prieskumy**

V mieste stavby nebol prevedený geologický prieskum.

### **1.3 Príprava pre výstavbu**

Stavenisko bude oplotené dočasným oplotením, taktiež bude zavedená dočasná stavenisková elektrická prípojka.

## **2.Celkové urbanistické, architektonické a stavebnotechnické riešenie stavby**

### **2.1 Urbanistické a architektonické riešenie**

Altánok bude slúžiť na posedenie a oddych.

### **2.2Riešenie dopravy, garáže, parkoviská**

Parkovanie je zabezpečené na pozemku investora, pri hlavnej komunikácii.

### **2.3 Úpravy plôch a priestranstiev**

Stavba je zo všetkých strán obklopená zatrávnenu plochou, ktorá bude ohraničená oplotením. Súčasťou zelene budú aj krovinaté porasty rôzneho druhu, ktoré bude bližšie špecifikovať architekt. V blízkosti stavby sa nenachádzajú žiadne objekty s pamiatkovou ochranou.

## **2.4 Starostlivosť o životné prostredie**

Navrhovaná stavba nebude mať negatívny vplyv na životné prostredie. Všetky odpady budú uskladnené na skládke v závislosti od ich vplyvu na životné prostredie.

### **2.5 Starostlivosť o bezpečnosť prevádzky**

Pri prevádzke budú dodržiavané všetky záväzné vyhlášky a predpisy týkajúce sa bezpečnosti práce prevádzky technických zariadení. Bezpečnosť prevádzky bude kontrolovaná vyškolenými ľuďmi o bezpečnosti práce a bezpečnosti prevádzky.

### **2.6 Zariadenia civilnej ochrany**

Pre daný objekt neboli navrhnuté žiadne zariadenia civilnej ochrany

### **2.7 Protikorózna ochrana**

Na oceľové konštrukcie bude nanesený 1 x základný náter a 2 x vonkajší náter Technológiu nanášania dodržať podľa pokynov výrobcu.

### **2.8 Zabezpečenie televízneho príjmu T**

Nenachádza sa.

## **2.9 Stanovenie ochranných pásiem**

Pri budove sa nenachádzajú žiadne siete alebo odberné zariadenia, pre ktoré je potrebné dodržať ochranné pásmo podľa príslušnej STN.

## **3. Technický popis prác HSV**

### **3.1 Zemné práce**

Na danej stavbe budú prevedené výkopové práce základových konštrukcií a terénne úpravy okolia objektu. Upozorňujem na potrebu zhutnenia násypov okolo objektu na hodnotu modulu pretvárnosti  $E_{den} = \min. 45 \text{ MPa}$ .

### **3.2 Základy**

Predpokladaná hĺbka základovej škáry sa nachádza vo výkresovej časti. Základy sa skladajú so samotných základových pätiiek z prostého betónu C16/20.

### **3.3 Zvislé nosné konštrukcie**

Zvislé nosné konštrukcie budú vytvorené ako ťažký skelet. Skelet bude vyhotovený z lepeného lamelového dreva. Presná špecifikácia v realizačnom projekte.

### **3.4 Vodorovné nosné konštrukcie**

Nenachádza sa..

### **3.5 Zvislé nenosné konštrukcie**

Nenachádza sa.

### **3.6 Konštrukcia zastrešenia**

Konštrukcia zastrešenia objektu je vytvorená z drevených prvkov krovu. Strecha ma sklonom podľa výkresu rezu. Prvky krovu sú špecifikované vo výkrese krovu. Trieda reziva C24. Prvky krovu budú opatrené ochranným náterom voči hnilobe a škodcom.

## **4. Technický popis prác PSV**

### **4.1 Strešný plášť**

Strešný plášť bude tvoriť pozinkovaný plech. Je potrebné použiť všetky doplnky.

### **4.2 Podlahové konštrukcie**

V objekte budú nášľapné vrstvy tvoriť zámková dlažba

### **4.3 Hydroizolácie**

Poistnú hydroizoláciu strechy bude tvoriť DORKEN DELTA - VENT N a DORKEN DELTA - VENT S. Hydroizoláciu v podlahách z tepelnou alebo zvukovou izoláciou tvorí PE fólia. Hydroizoláciu spodnej časti objektu bude tvoriť fólia Fatrafol 914

### **4.4 Tepelné a zvukové izolácie**

Nenachádza sa.

### **4.5 Povrchové úpravy vonkajšie**

Nenachádza sa.

### **4.6 Povrchové úpravy vnútorné**

Nenachádza sa.

### **4.7 Výplne otvorov**

Nenachádza sa.

### **4.8 Klampiarske výrobky**

Nenachádza sa..

### **4.9 Stolárske výrobky**

Nenachádza sa..

### **4.10 Zámočnicke výrobky**

Nenachádza sa.

## **5. Podzemná voda**

Hladina podzemnej vody sa nachádza pod úrovňou základovej škáry

## **6. Kanalizácia**

Objekt nebude napojený na verejnú kanalizáciu. Odvod prebytočnej vody z fontány na pitie bude riečny do štrkové bloku pod fontánou. Dažďové vody budú odvedené zvodmi do inštalačných šacht. Dažďové zvodny budú opatrené lapačmi strešných splavenín. Skúška tesnosti kanalizácie bude prevedená v zmysle STN 73 67 60.

## **7. Zásobovanie vodou**

Zásobovanie vodou bude realizované z verejného vodovodu. Vodovodná prípojka bude dĺžky 181,5m s prietokom 0,3 l/s. Pri altánku sa bude nachádzať fontána pitie s manuálnym spusteným vodom na pitie a automatickým vypínaním.

## **Teplo a palivá**

V objekte bude záhradný krb na opekanie jedna sa o malý zdroj znečistenia ovzdušia.

## **Rozvod elektrickej energie**

Objekt bude napojený na verejnú elektroinštaláciu.

## **Ostatné energie**

V objekte sa nenachádzajú už žiadne zdroje energií.

## **8. Oznamovacie zariadenia a slaboprúdové rozvody**

### **Záver**

Projektová dokumentácia je vyhotovená za účelom vybavenia stavebného povolenia, nenahrádza projekt realizácie. Vzhľadom na náročné nosné konštr. Objektu a zaťaženia týchto konštrukcií, je nutné vypracovanie realizačnej dokumentácie drevených konštrukcií, kde bude upresnený spôsob ukotvenia a uloženia jednotlivých drevených a ocelových prvkov a bude špecifikované dimenzie výstuže a ich uloženie.





## A. SPRIEVODNA SPRÁVA

**Ing. Miloš Revaj**  
Stavková a projekčná činnosť  
Nad riekou 298, 029 44 Rabča  
IČO: 50125770 DIČ: 1121284274



**Názov stavby:**

**Oddychová zóna- sklad**

**Miesto stavby:**

**k.ú. Dolný Štefanov parc. č. KN-C 71,KN-C 345/3,4**

**Investor:**

**Obec Štefanov nad Oravou**

**Zodpovedný projektant:**

**Ing. Miloš Revaj**

**Vypracoval:**

**Ing. Miloš Revaj**

**Dátum spracovania**

**07/2019**

## **1.1 Identifikačné údaje stavby**

Názov a miesto stavby, č. parcely: **Oddychová zóna sklad**  
**k.ú. Dolný Štefanov parc. č. KN-C 71,KN-C 345/3,4**

Hlavný projektant: Ing. Miloš Revaj

Zodpovedný projektant: Ing. Miloš Revaj

## **1.2 Základné údaje o stavbe**

Stavba je postavená ako drevo stavba konštrukčný systém je tvorení ako ľahký skelet. Je ukončená strechou, pozinkovaného plechu. Pri sklade príde k obnove obvodového plášťa a výmeny strešnej krytiny. Obvodový plášť bude nový z dreveného obkladu.

Navrhnutá stavba sa nachádza v Dolný Štefanov .

OBJ.01-SKLAD

Zastavaná plocha: 20,96 m<sup>2</sup>

Úžitková plocha: 20,16 m<sup>2</sup>

Obostavaný priestor stavby: 58,33 m<sup>3</sup>

Predpokladaná cena novostavby: 1533,32 €

## **1.3 Prehľad východiskových podkladov**

požiadavky investora

Stavebný zákon

STN

## **1.4 Členenie stavby**

Stavba má nebytové na rekreáciu

## **1,5 Vecné a časové väzby stavby na okolitú výstavbu**

Navrhovaná novostavba nemá časovú ani vecnú väzbu na okolitú existujúcu zástavbu.

## **1.6 Celková doba výstavby**

Zahájenie výstavby- august 2019

Ukončenie výstavby- marec 2022

## **B. SÚHRNÁ TECHNICKÁ SPRAVA**

## **1.Charakteristika územia stavby**

### **1.1 Údaje o existujúcich objektoch, rozvodoch, poľnohospodárskej pôde**

V mieste, kde budú vytýčené hranice staveniska sa nenachádzajú žiadne objekty. Stavenisko je vymedzené v časti stavebnej parcely. Nebude zasiahnuté do existujúcej zelene, ktorá je tvorená zatrávenou plochou.

### **1.2 Vykonané prieskumy**

V mieste stavby nebol prevedený geologický prieskum.

### **1.3 Príprava pre výstavbu**

Stavenisko bude oplotené dočasným oplotením, taktiež bude zavedená dočasná stavenisková elektrická prípojka.

## **2.Celkové urbanistické, architektonické a stavebnotechnické riešenie stavby**

### **2.1 Urbanistické a architektonické riešenie**

Vstup do objektu je zo V strany, kadiaľ sa dostaneme do skladu. Sklad bude slúžiť na odkladanie náradia na opekánie a uskladnenie rekreačných pomôcok (lopty, rakery,..)

### **2.2 Riešenie dopravy, garáže, parkoviská**

Parkovanie je zabezpečené na pozemku investora, pri hlavnej komunikácii.

### **2.3 Úpravy plôch a priestranstiev**

Stavba je zo všetkých strán obklopená zatrávenou plochou, ktorá bude ohraničená oplotením. Súčasťou zelene budú aj krovinaté porasty rôzneho druhu, ktoré bude bližšie špecifikovať architekt. V blízkosti stavby sa nenachádzajú žiadne objekty s pamiatkovou ochranou.

## **2.4 Starostlivosť o životné prostredie**

Navrhovaná stavba nebude mať negatívny vplyv na životné prostredie. Všetky odpady budú uskladnené na skládke v závislosti od ich vplyvu na životné prostredie.

### **2.5 Starostlivosť o bezpečnosť prevádzky**

Pri prevádzke budú dodržiavané všetky záväzné vyhlášky a predpisy týkajúce sa bezpečnosti práce prevádzky technických zariadení. Bezpečnosť prevádzky bude kontrolovaná vyškolenými ľuďmi o bezpečnosti práce a bezpečnosti prevádzky.

### **2.6 Zariadenia civilnej ochrany**

Pre daný objekt neboli navrhnuté žiadne zariadenia civilnej ochrany

### **2.7 Protikorózna ochrana**

Na oceľové konštrukcie bude nanosený 1 x základný náter a 2 x vonkajší náter Technológiu nanášania dodržať podľa pokynov výrobcu.

### **2.8 Zabezpečenie televízneho príjmu**

### **2.9 Stanovenie ochranných pásiem**

Pri budove sa nenachádzajú žiadne siete alebo odberné zariadenia, pre ktoré je potrebné dodržať ochranné pásmo podľa príslušnej STN.

## **3. Technický popis prác HSV**

### **3.1 Zemné práce**

Nebudú uskutočnené.

### **3.2 Základy**

Nebudú uskutočnené.

### **3.3 Zvislé nosné konštrukcie**

Nebudú uskutočnené.

### **3.4 Vodorovné nosné konštrukcie**

Nebudú uskutočnené.

### **3.5 Zvislé nenosné konštrukcie**

Nebudú uskutočnené.

### **3.6 Konštrukcia zastrešenia**

Nebudú uskutočnené.

## **4. Technický popis prác PSV**

### **4.1 Strešný plášť**

Strešný plášť pôvodnej strechy bude stranený a nahradený novým pozinkovaným AL plechom. Je potrebné použiť všetky doplnky.

### **4.2 Podlahové konštrukcie**

Bude pôvodné.

### **4.3 Hydroizolácie**

Bude pôvodné.

#### **4.4 Tepelné a zvukové izolácie**

Nenachádzajú sa.

#### **4.5 Povrchové úpravy vonkajšie**

Objekt bude oplášteným novým dreveným obkladom. Na oceľové konštrukcie bude nanesený 1 x základný náter a 2 vonkajší náter. Technológiu nanášania dodržať podľa pokynov výrobcu.

#### **4.6 Povrchové úpravy vnútorné**

Nenachádzajú sa.

#### **4.7 Výplne otvorov**

Nenachádzajú sa.

#### **4.8 Klampiarske výrobky**

Nenachádzajú sa.

#### **4.9 Stolárske výrobky**

Nenachádzajú sa.

#### **4.10 Zámočnicke výrobky**

Nenachádzajú sa..

### **5. Podzemná voda**

Hladina podzemnej vody sa nachádza pod úrovňou základovej škáry



## **6. Kanalizácia**

Nenachádzajú sa.

Dažďové vody budú odvedené zvodmi do inštalačných šácht. Dažďové zvody budú opatrené lapačmi strešných splavenín. Skúška tesnosti kanalizácie bude prevedená v zmysle STN 73 67 60.

## **7. Zásobovanie vodou**

Nenachádzajú sa.

## **Teplo a palivá**

Nenachádzajú sa.

## **Rozvod elektrickej energie**

Objekt bude napojenia na verejnú elektroinštaláciu.

## **Ostatné energie**

V objekte sa nenachádzajú už žiadne zdroje energií.

## **8. Oznamovacie zariadenia a slaboprúdové rozvody**

Nenachádzajú sa.

## **Záver**

Projektová dokumentácia je vyhotovená za účelom vybavenia stavebného povolenia, nenahrádza projekt realizácie. Vzhľadom na náročné nosné konštr. Objektu a zaťaženia týchto konštrukcii, je nutné vypracovanie realizačnej dokumentácie drevených konštrukcii, kde bude upresnený spôsob ukotvenia a uloženia jednotlivých drevených a oceľových prvkov a bude špecifikované dimenzie výstuže a ich uloženie.





### LEGENDA

- OBJ.01-SKLAD  
OBJ.0.2 OBJ.02-ALTANOK
- SPEVNENÁ PLOCHA
- HLAVNÝ VSTUP DO OBJEKTU
- ±0,000 = +0,200 od UT
- DAŽDOVÉ POTRUBIE DN 100 (PVC-U)
- HRANICA POZEMKU
- VEREJNY VODOVOD
- VODOVODNÁ PRÍPOJKA DN 25, dl=181,5m (HDPE $\phi$ 32x3,0)
- MIESTNA POZEMNA ELEKTRICKA SIET' NN
- POZEMNÁ ELEKTRICKÁ PRÍPOJKA dl.=98,5m,  
ER ELEKTROMEROVÝ ROZVADAČ

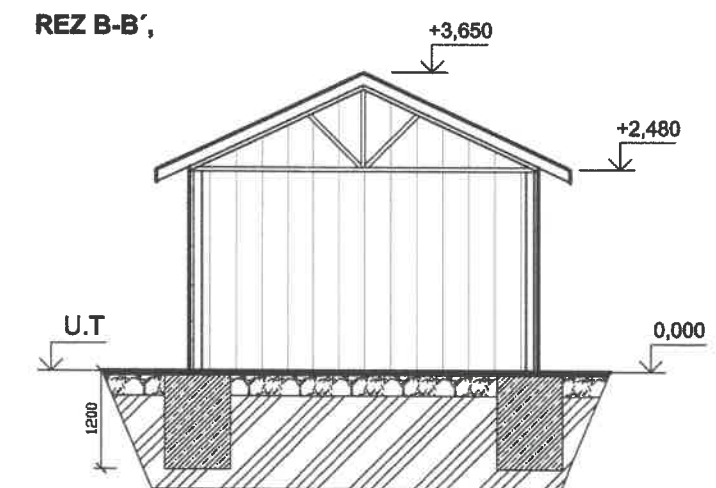
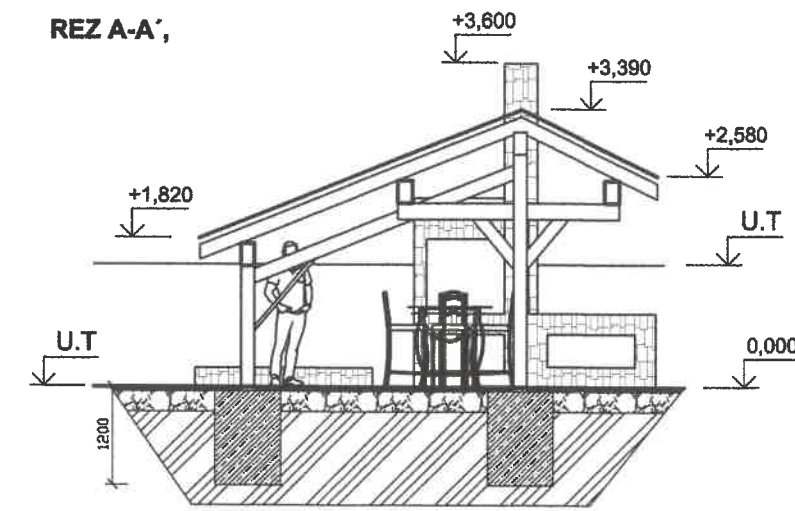
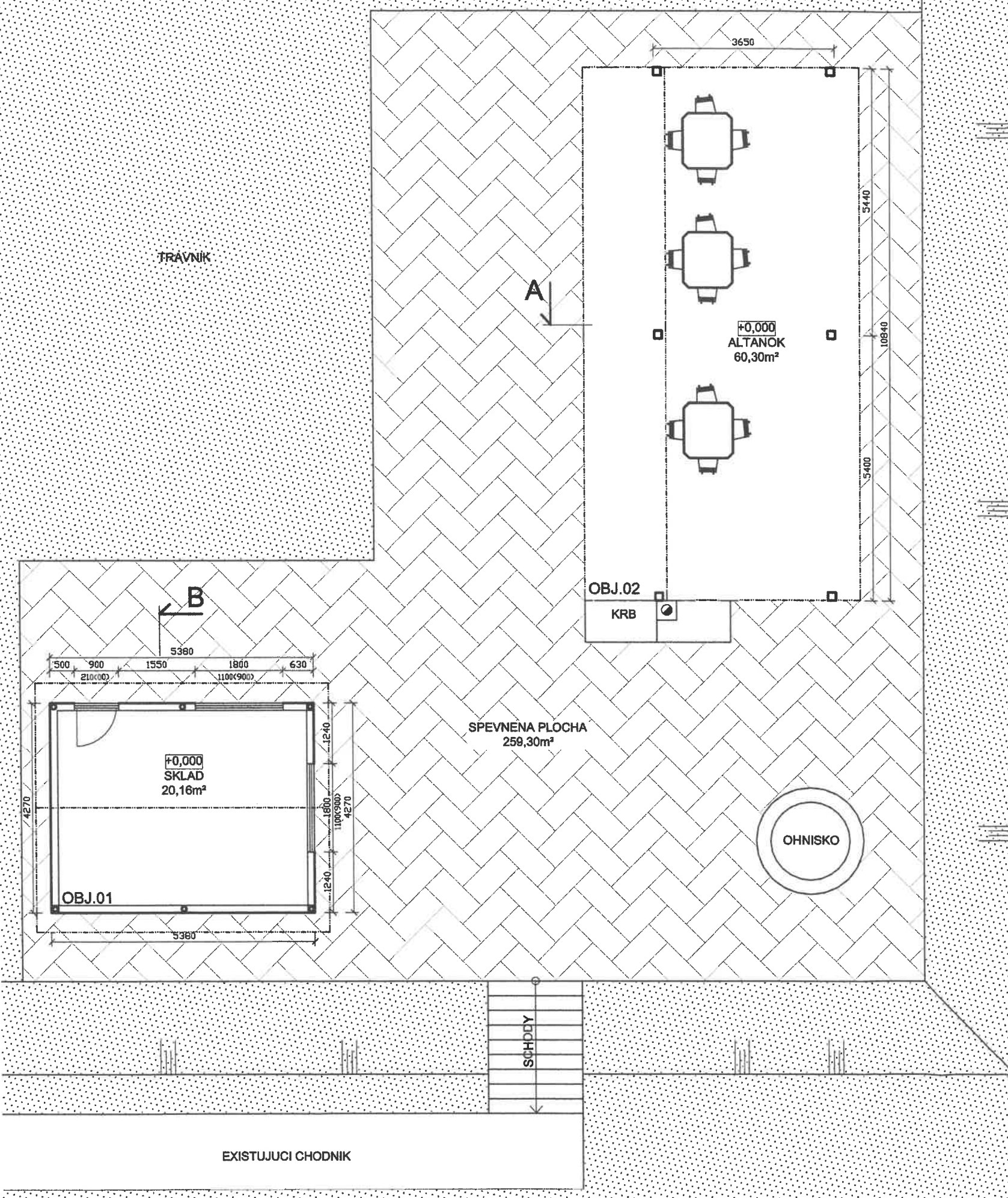
### LEGENDA STÁVEBNÝCH OBJEKTOV

- 345/6 OBJ.0.1-SKLAD  
OBJ.0.2-ALTANOK  
OBJ.0.3 EL. PRIPOJKÁ - ZEMNÁ  
OBJ.0.4 VODOVODNÁ PRIPOJKÁ - ZEMNÁ

Pred začatím výkopových prác je nutné vytyčiť trasy všetkých podzemných vedení inžinierskych sietí v riešenej oblasti.  
 Pri realizácii všetkých inžinierskych sietí je nutné rešpektovať a dodržiavať všetky vzdialenosti v križovaní i súbehu sietí, ako od existujúcich, tak i medzi novými rozvodmi a sieťami, podľa príslušných noriem.  
 Dodržať ochranné a bezpečnostné pásma v zmysle zákona o energetike, pre el. rozvody, plyn a pod.  
 Pri ukladaní potrubí je potrebné zachovať požadované minimálne krytie a spád.  
 Prejednať: Výsadba okrasnej zelene-ObvÚ životného prostredia.  
 Projekt. dokumentácia je vyhotovená pre účel vydania stavebného povolenia nenahrádza projekt realizácie

HL.PROJEKTU Ing. Miloš Revaj	ZODP.PROJEKTU Ing. Miloš Revaj	VYPRACOVAL Ing. Miloš Revaj	KRESLIL Ing. Miloš Revaj	Ing. Miloš Revaj projektová činnosť RABČA 298 029 44
INVESTOR Obec Štefanov nad Oravou				
NÁZOV A MIESTO STAVBY ODDYCHOVÁ ZÓNA SKLAD+ALTÁNOK k.ú Dolný Štefanov , č.parc.KN-C 71,KN-C 345/3,4				FORMÁT 2xA4
OBSAH VÝKRESU OBJ.01,OBJ.02-SITUÁCIA				DATUM 06/2019
				STUPEŇ DPSP
				PROFESIA ARCHITEKÚRA
				MIERKA 1:500
				Č. VÝKRESU 1



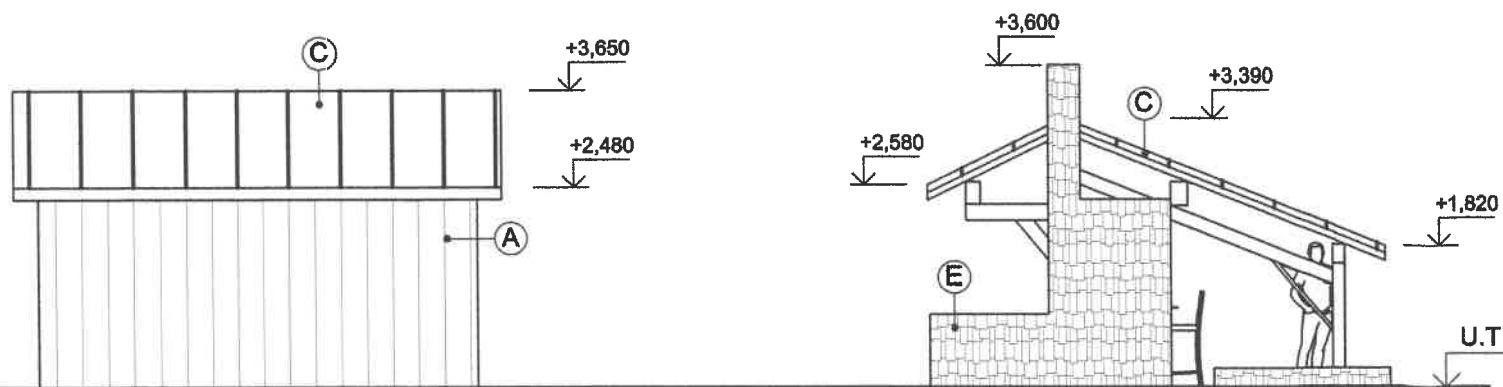
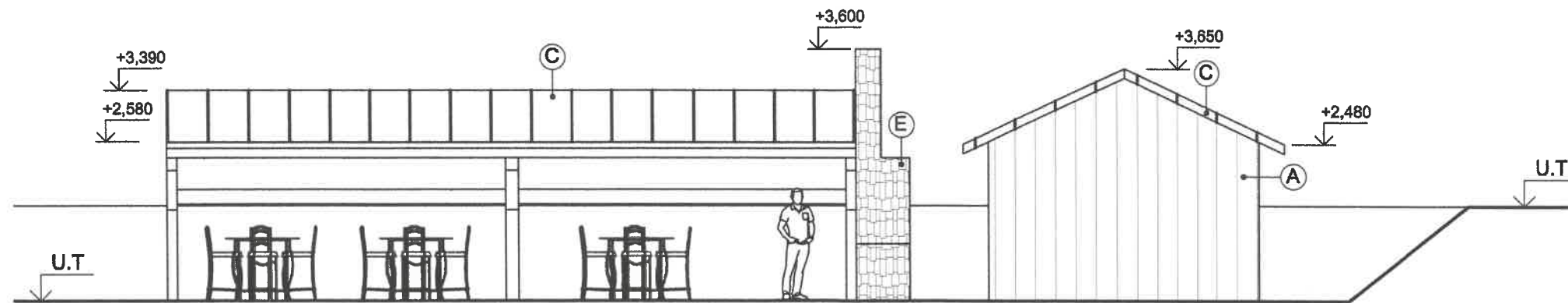
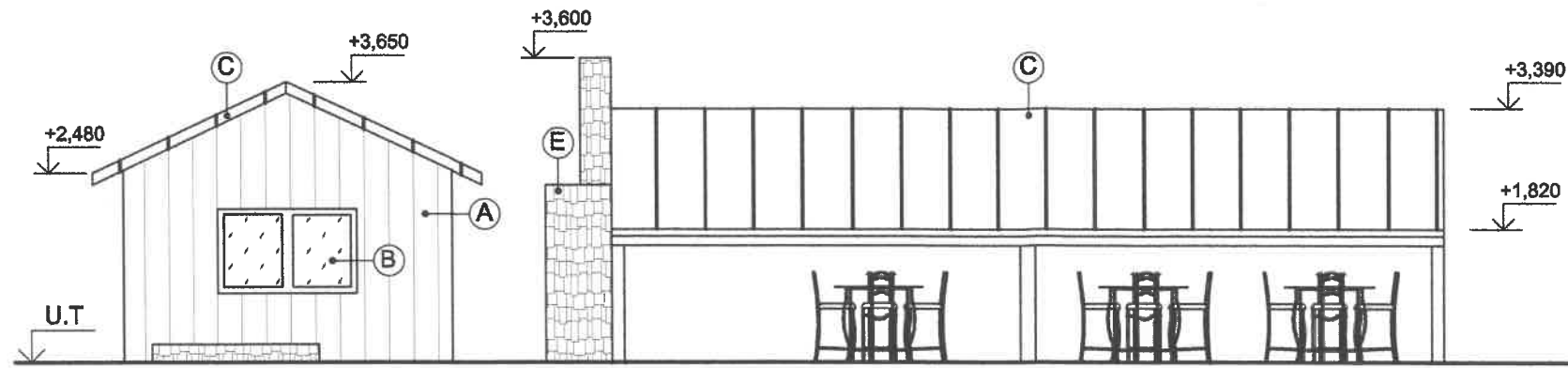
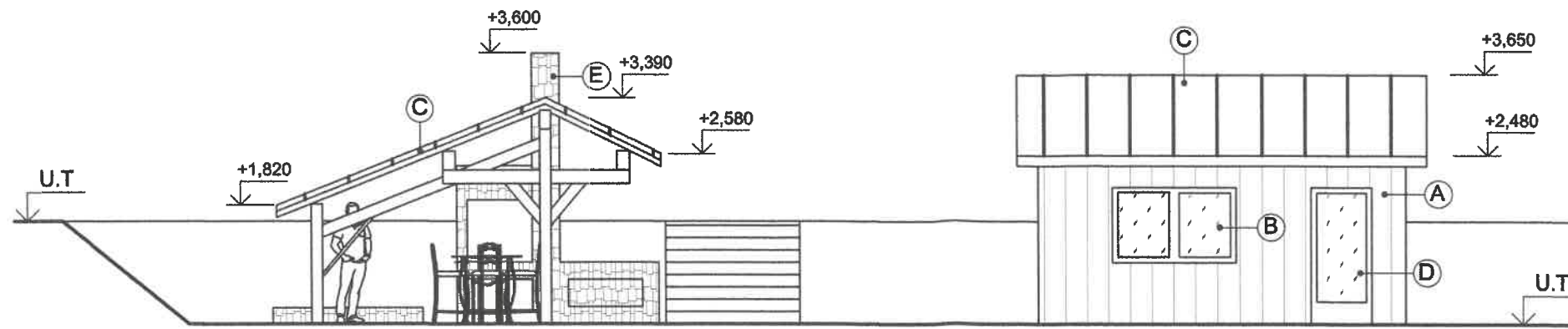


**LEGENDA MATERIALOV**

- ŽELEZOBETON C25/30
- POVODNA ZEMINA
- ŠTRKOVY NASYP
- ZÁMOCKÁ DLAŽBA
- DREVENÉ NOSNÉ STĹPY
- OCELOVÁ NOSNÁ KONŠTRUCIA
- DREVENÝ OBKLAD
- KOMÍNOVA TVAROVKA SCHIEDEL Ø 180

±0.00=Úroveň upravenej podlahy prízemja - 1.NP

HL. PROJEKTU Ing. Miloš Revaj	ZODP.PROJEKTU Ing. Miloš Revaj	VYPRACOVAL Ing. Miloš Revaj	Ing. Miloš Revaj projektová činnosť RABČA 298 029 44	
INVESTOR Obec Štefanov nad Oravou				
NÁZOV A MIESTO STAVBY ODDYCHOVÁ ZÓNA SKLAD+ALTÁNOK k.ú Dolný Štefanov , č.parc.KN-C 71,KN-C 345/3,4			FORMÁT 2x44	
OBSAH VÝKRESU OBJ.01,OBJ.02-PÔDORYS, REZ A-A',REZ B-B'			DATUM 08/2019	
			STUPEŇ DPSP	
			PROFESIA ARCHITEKTÚRA	
			MIERKA 1:100	Č. VÝKRESU 2



#### LEGENDA

- A - OBKLAD - DREVO
- B - OKNA POVRCHOVO UPRAVENÉ NÁTEROM  
ZASKLENIE ČIRE SKLO
- C - PLECHOVÁ KRYTINA
- D - ATYPICKÉ VCHODOVE DVERE POVRCHOVO UPRAVENÉ NÁTEROM
- E - LÁMANÝ KAMEŇ

±0.00=Úroveň upravenej podlahy prízemja - 1.NP

HL. PROJEKTU	ZODP.PROJEKTU	VYPRACOVAL	Ing. Miloš Revaj projektová činnosť RABČA 298 029 44	
Ing. Miloš Revaj	Ing. Miloš Revaj	Ing. Miloš Revaj	FORMÁT	2x44
INVESTOR			Obec Štefanov nad Oravou	DATŮM
NÁZOV A MIESTO STAVBY			ODDYCHOVÁ ZÓNA SKLAD+ALTÁNOK	08/2019
k.ú Dolný Štefanov , č.parc. KN-C 71,KN-C 345/3,4			STUPEŇ	DPSP
OBSAH VÝKRESU			PROFESIA	ARCHITEKTÚRA
OBJ.01,OBJ.02-POHLADY			MIERKA	Č. VÝKRESU
			1:100	3